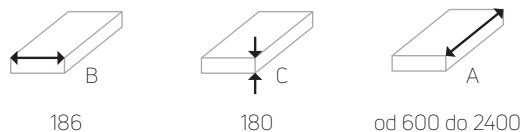


AURA electric

Nadpodlažní konvektor AURA electric je kombinací tradičního nadpodlažního konvektoru s 24 V axiálními ventilátory. Tato kombinace zaručuje nejlepší řešení pro nízký teplotní spád, jako např. tepelná čerpadla. Kombinace 1 mm pozinkovaného opláštění spolu s hliníkovou mřížkou vytváří moderní vzhled. Konvektor je dostupný v různých RAL barvách.

rozměry (v mm)



základní barvy



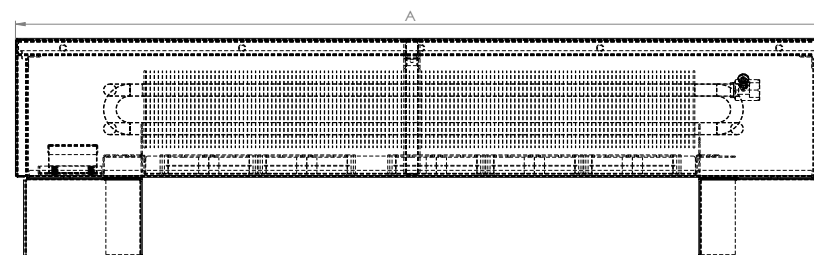
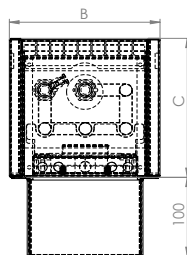
* jiné barvy na vyžádání

materiál opláštění a konzolí

Opláštění je vyrobené z 1,0 mm pozinkovaného plechu, konzole jsou vyrobené z 1,5 mm pozinkovaného plechu. Na konvektoru je zakázáno stát nebo sedět.

materiál výměníků tepla

Výměník tepla je vyroben z měděných trubek a hliníkových lamel. Průměr trubek je 15,9 mm a tloušťka 0,4 mm. Je zakončen vývodkami s 1/2" vnitřním závitem.



připojení vody

Pravé i levé připojení je možné, levé je na vyžádání. Ve standardním provedení je v bočnici díra pro termostatickou hlavici. V případě termoelektrického pohonu je možné udělat bočnici bez díry, je nutné uvést v objednávce.

připojení elektřiny

Ventilátory na 24 V EC jsou regulovány pomocí řízení 0-10 V a jsou kompatibilní s BMS. Pro zapojení konvektoru je potřeba trať na 24 V a termostat na 24 V s možností řízení 0-10 V.

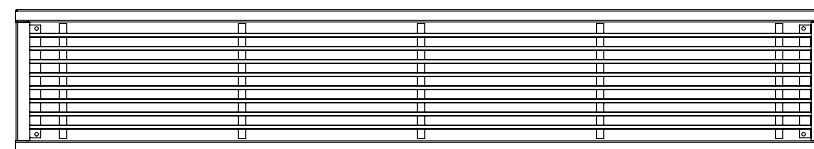
technické údaje

Max. provozní tlak 10 bar, automatický odvzdušňovací ventil, testováno podle DIN EN 442.

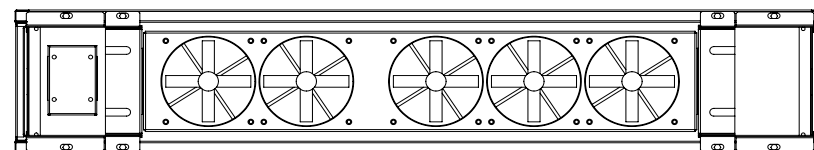
standardní dodávka obsahuje

Konzole pro instalaci na čistou podlahu, kryty konzolí, spojovací materiál.

pohled na hliníkovou mřížku



pohled na ventilátory pod výměníkem



výška C [mm]	180											
	186											
šířka B [mm]	3			6			9			9		
řídící napětí [V]	tepečný výkon [W] 45/35/20°C			tepečný výkon [W] 75/65/20°C			hladina ak. tlaku dB(A)			el. příkon [W]		
délka A	600	250	324	381	687	846	939	30,2	33,1	37,8	6,7	
	750	384	498	584	1055	1299	1442	30,5	33,7	38,7	7,5	
	1000	607	787	924	1668	2054	2281	30,9	34,5	39,9	9,2	
	1300	874	1134	1332	2403	2959	3287	31,2	35,2	41,0	10,9	
	1500	1053	1365	1604	2894	3563	3958	31,4	35,6	41,6	12,6	
	1700	1231	1597	1876	3384	4167	4629	31,6	35,9	42,2	13,4	
	2000	1499	1944	2284	4120	5073	5635	31,8	36,3	42,8	15,0	
	2200	1677	2175	2555	4611	5677	6306	31,9	36,6	43,3	15,0	
	2400	1856	2407	2827	5101	6281	6976	32,0	36,8	43,6	16,8	