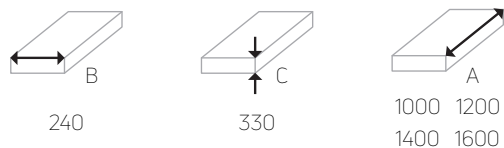


AURA Scandi electric

Nadpodlažní konvektor AURA Scandi electric je kombinací dvou věcí; nezbytného zdroje tepla a nadčasového designu. Uvnitř konvektoru se skrývají **24 V axiální ventilátory**, které zaručují vysoký výkon pro **nízký teplotní spád**, jako např. tepelná čerpadla. Kombinace **3 mm pozinkovaného opláštění** spolu s **hliníkovou mřížkou** definují celkový vzhled.

rozměry (v mm)



základní barvy



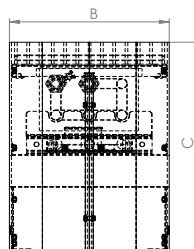
* jiné barvy na vyžádání

materiál opláštění

Opláštění je vyrobené z **3,0 mm pozinkovaného plechu**, konvektor je vhodný k sezení.

materiál výměníků tepla

Výměník tepla je vyroben z **měděných trubek** a **hliníkových lamel**. Průměr trubek je 15,9 mm a tloušťka 0,4 mm. Je zakončen vývodkami s 1/2" vnitřním závitem.



připojení vody

Pravé i levé připojení je možné, provádí se pouhým otočením výměníku na místě. Regulace teploty vody se provádí pomocí termoelektrického pohonu, který je ukryt uvnitř opláštění. Je možné použít i termostatickou hlavici, která bude schovaná uvnitř opláštění.

připojení elektřiny

Ventilátory na **24 V EC** jsou regulovány pomocí řízení **0-10 V** a jsou kompatibilní s **BMS**. Pro zapojení konvektoru je potřeba trafo na 24 V a termostat na 24 V s možností řízení 0-10 V.

technické údaje

Max. provozní tlak 10 bar, automatický odvěšňovací ventil, testováno podle **DIN EN 442**.

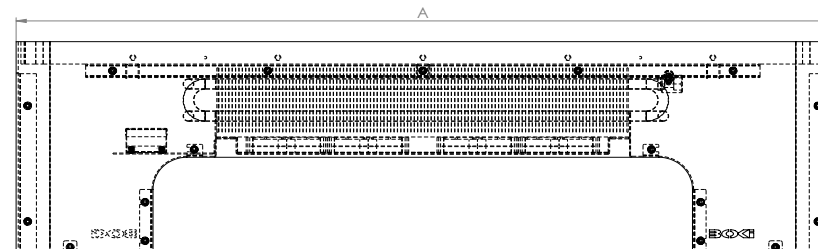
barva opláštění a mřížky

Je možné kombinovat jinou barvu opláštění a jinou barvu mřížky.

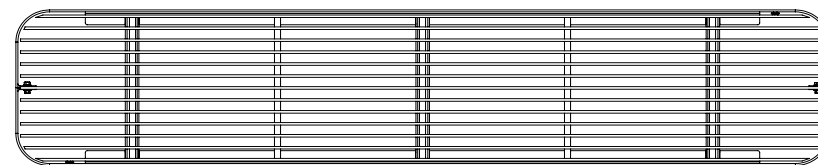
výška C [mm]
šířka B [mm]
řídící napětí [V]

délka A

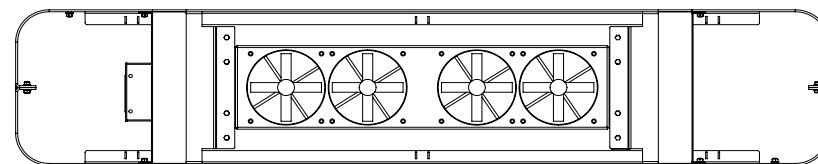
		330			240						
		3	6	9	3	6	9	3	6	9	
		tepelný výkon [W] 45/35/20°C			tepelný výkon [W] 75/65/20°C			hladina ak. tlaku dB(A)		el. příkon [W]	
1000		246	305	355	681	825	939	30,1	32,3	37,2	6,7
1200		366	453	528	1013	1228	1398	30,5	33,5	38,4	8,4
1400		486	602	700	1345	1631	1856	30,9	34,5	39,5	9,2
1600		606	750	873	1677	2033	2314	31,3	35,4	40,5	10,0



pohled na hliníkovou mřížku



pohled na ventilátory pod výměníkem



fixace k podlaze

Konvektor je vybaven čtyřmi nastavitelnými nožičkami, kterými se fixuje k hotové podlaze.