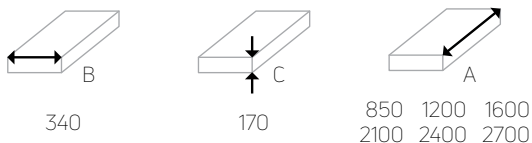


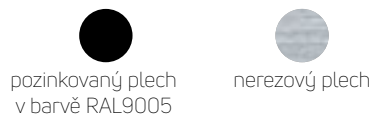
## Podlahový konvektor F4V

Model **F4V** se nejlépe hodí tam, kde je vyžadován **maximální výkon a pohodlí**. Výměník tepla byl navržen pro **vytápění a chlazení**. To je možné díky našemu **4-trubkovému systému** - dvě trubky pro vytápění a dvě pro chlazení. Konvektor pracuje na bázi nucené konvekce, kterou zajišťuje tangenciální ventilátor na **230 V**. Většinou se používá jako **hlavní zdroj tepla**.

### rozměry (mm)



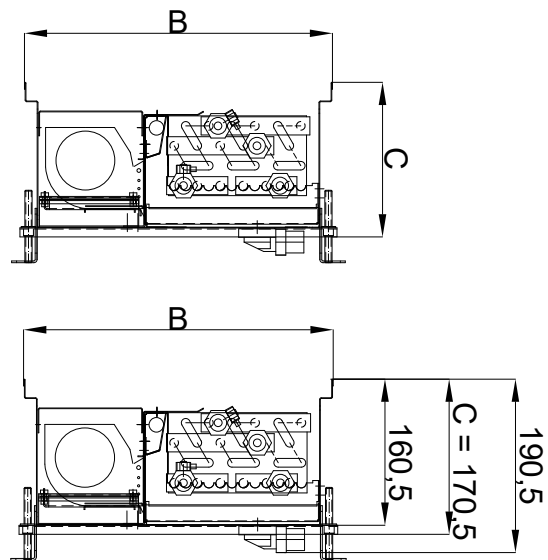
### materiál vany konvektoru



\*speciální nerezová ocel AISI 316L pro bazénové provedení na vyžádání  
 \*\*vana z pozinkované oceli má kondenzační vaničku z nerezové oceli

### materiál výměníku tepla

Výměník tepla je vyroben z měděných trubek a hliníkových lamel lakovaných **v barvě RAL9005**. Průměr trubek je 9,5 mm a tloušťka 0,3 mm. Je zakončen vývodkami s 1/2" vnitřním závitem.



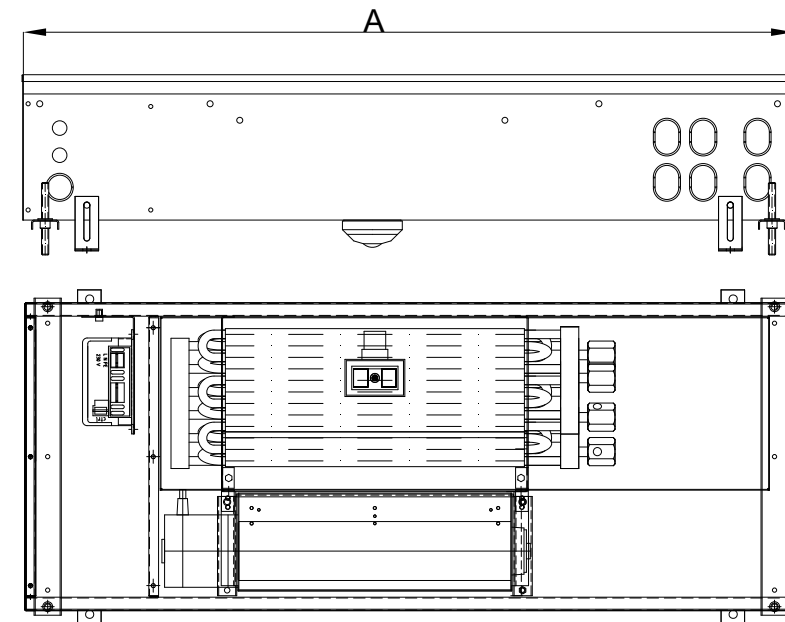
### připojení elektřiny

Ventilátory na **230 V EC** jsou regulovány pomocí řízení **0-10 V**. Pro zapojení konvektoru je termostat na 230 V s možností řízení 0-10 V. . Prostor pro připojení elektřiny je zakryt krycím plechem. Připojení vody je od elektrického připojení odděleno.

### standardní dodávka obsahuje

Výškově nastavitelné stavěcí šrouby, stavěcí úhelníky pro fixaci vany k podlaze s funkcí kotvy do betonu, gumové průchodky do vytlamovacích otvorů, flexibilní nerezové připojovací hadice s těsněním, drenážní set a desky z dřevotřísky (ochrana před prachem apod. během stavebních prací).

řídící napětí [V]		tepelný výkon [W] 75/65/20°C			chladič. výkon [W] 16/18/27°C			hladina akustického tlaku dB(A)			elektrický příkon [W]
		3	6	9	3	6	9	3	6	9	
délka A [mm]	850	637	1132	1415	174	309	386	22	30	41	25
	1200	1274	2264	2830	347	618	772	23	31	41	30
	1600	1892	3363	4204	516	918	1147	25	33	42	48
	2100	2697	4795	5994	736	1308	1635	25	35	45	50
	2400	3296	5860	7325	900	1599	1999	27	35	45	68
	2700	3952	7026	8782	1078	1917	2397	28	36	46	86



### připojení vody

**Pravé i levé připojení** je možné, levé je na vyžádání. Standardně se dodává **spodní odtok kondenzační vody**, na vyžádání je možný i **boční odtok**. V případě spodního odvodnění je třeba k výšce konvektoru připočítat 2 cm. Součástí dodávky je drenážní sada. Prostor pro připojení vody je zakryt krycím plechem. Připojení vody je možné buď z podélné, nebo z boční strany.

### technické údaje

Snadné spojení 2 a více konvektorů za sebou, max. provozní tlak 10 bar, manuální odvzdušňovací ventil, možnost instalace do dvojité podlahy (na vyžádání), možnost instalace přívodu vzduchu pro externí zdroj vzduchu (na vyžádání), testováno podle **DIN EN 442**.